

BOLETÍN TEMÁTICO

Acervo Hemerográfico
Centro de Documentación
"Dr. Rogelio Díaz Guerrero"

La Salud Mental ante la Pandemia Covid-19



Junio de 2020



Nuevo Coronavirus, la epidemia.

¿Cómo ves?

Revista de divulgación de la ciencia

UNAM 2020

En diciembre de 2019 el Dr. Li Wenliang, del Hospital Central de la ciudad de Wuhan, en la provincia de Hubei, China, advirtió en redes sociales a sus colegas sobre siete pacientes que presentaban una neumonía atípica parecida al síndrome respiratorio agudo grave (SARS, por sus siglas en inglés). Así inicia este artículo donde se hace un recuento del origen de la Epidemia y proporciona generalidades de los coronavirus.

<http://www.comoves.unam.mx/numeros/articulo/256/nuevo-coronavirus-la-epidemia>

¿cómo ves?



Bienestar Emocional
EN TIEMPOS DE COVID-19



Bienestar emocional en tiempos de Covid-19

DGIRE UNAM

La pandemia del COVID-19 atraviesa la vida de millones de personas en todo el mundo. Las crisis representan una oportunidad para el cambio, la transformación y una ocasión para fortalecer nuestra capacidad de resiliencia. Para ello, la DGIRE ha implementado una serie de estrategias de prevención, acompañamiento y contención, para trabajar en el bienestar emocional en tiempos del COVID-19, a partir de información actualizada, talleres y recomendaciones estratégicas que puedan ser implementadas en las comunidades educativas.

http://www.dgire.unam.mx/contenido_wp/documentos/bienestar-emocional/

Confinamiento ante la amenaza: un reto psicológico.

Universidad de Barcelona

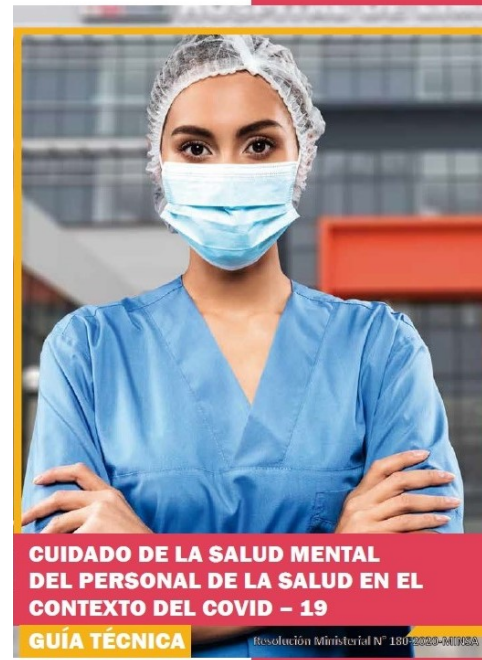
La rápida propagación del virus covid-19 para el que los humanos no tenemos tratamiento eficaz ni vacuna preventiva, ha derivado en la necesidad imperiosa de confinamiento de la población de muchos países del mundo. La reclusión y aislamiento forzados pueden generar una serie de consecuencias a corto, mediano y largo plazo. El presente documento se centra en las consecuencias que se derivan a nivel psicológico individual (en nuestras emociones, pensamientos y formas de comportarnos) y en algunas de las consecuencias a nivel relacional.

<https://www.ub.edu/web/ub/galleries/documents/universitat/coronavirus/pautas-psicologicas-confinamiento.pdf>

Confinamiento ante la amenaza: un reto psicológico

PAUTAS PARA EL MANEJO PSICOLÓGICO DEL CONFINAMIENTO

UNITAT DE TERÀPIA DE LA CONDUCTA (UTC)



Cuidado de la Salud Mental del Personal de la Salud en el contexto del Covid-19

Ministerio de Salud

Perú

La presente Guía Técnica, examina los desafíos que la pandemia genera en torno a la salud mental del personal de la salud y describe los lineamientos para el cuidado y autocuidado de la salud mental del personal, enfocados en la organización institucional para el fomento de entornos saludables de trabajo, la promoción del autocuidado, estrategias de soporte psicosocial disponible en el lugar de trabajo y a distancia, la identificación de problemas de salud mental y la gestión para la intervención y recuperación.

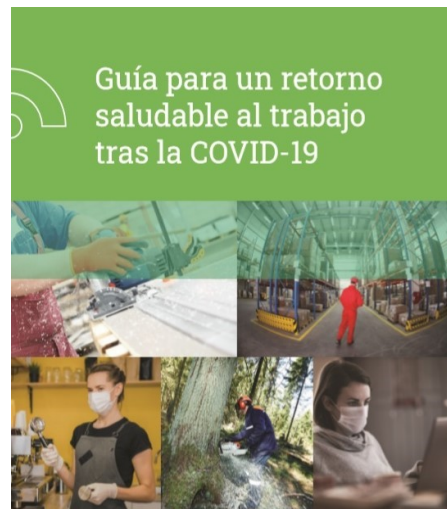
<http://bvs.minsa.gob.pe/local/MINSA/5000.pdf>

Las consecuencias psicológicas de la Covid-19 y el confinamiento

Universidad del País Vasco

Marzo-Mayo 2020

En marzo de 2020 la Organización Mundial de la Salud (OMS) declaró la COVID-19 como pandemia. En este contexto, se realizó una investigación que proporcione una visión del impacto psicológico asociado a la pandemia por COVID-19. El objetivo general del estudio es analizar los efectos psicológicos de la pandemia y del confinamiento a nivel poblacional. para explorar si en la población se han producido efectos negativos tanto emocionales como conductuales. https://www.ub.edu/web/ub/es/menu_eines/noticias/2020/05/045.html



Guía para un retorno saludable al trabajo tras la Covid-19

Junta de Andalucía. Mayo 2020

La crisis por la pandemia COVID-19 y las medidas de confinamiento subsecuentes han generado un impacto importante en el tejido empresarial y en la población trabajadora. Ahora, el escenario es la vuelta al trabajo, la recuperación de la actividad económica, la necesidad de asegurar una protección eficaz frente al coronavirus. Y en este contexto, aparecen en primer plano las personas, que retornan con su carga de incertidumbres y con una huella emocional por la experiencia vivida. Esta guía pretende facilitar herramientas a las personas que forman parte de las empresas andaluzas que se preocupan por el bienestar integral de sus integrantes para un retorno saludable al trabajo tras la COVID-19.

https://www.juntadeandalucia.es/export/drupaljda/Guia_Retorno_Saludable_Covid-19.pdf



Título del Artículo	Revista	Dirección electrónica
La psicología como ciencia en el afrontamiento a la COVID-19: apuntes generales	Anales de la academia de ciencias de Cuba	http://www.revistaccuba.sld.cu/index.php/revacc/article/view/839/855
Gestionando nuestras emociones en tiempo de Covid-19	Asociación Chilena de seguridad	https://www.achs.cl/portal/centro-de-noticias/Documents/gestionando_nuestras_emociones_en_tiempos_de_COVID-19.pdf
Recomendaciones psicológicas para afrontar la pandemia	UBA Facultad de Psicología	http://www.psi.uba.ar/institucional/agenda/covid_19/recomendaciones_psicologicas.pdf
Cuentos para explicar a los niños el coronavirus y otros posibles virus	Consejo general de la psicología en España	https://www.copmadrid.org/web/publicaciones/rosa-contra-el-virus-cuento-para-explicar-a-los-ninos-y-ninas-el-coronavirus-y-otros-posibles-virus
Consejos para la protección psicológica del personal de salud que enfrente la epidemia por el Covid-19	Consejo Mexicano de Psicología	https://comepsi.mx/attachments/article/178/Cuidados_compartidos.pdf
Diferencias en función de la edad y la autopercepción del envejecimiento en ansiedad, tristeza, soledad y sintomatología comórbida ansioso-depresiva durante el confinamiento por el Covid-19.	Revista Española de Geriatría y gerontología	https://www.sciencedirect.com/science/article/pii/S0211139X20300640
Guía para familiares en duelo por Covid-19	Consejo general de la psicología en España	http://www.infocoonline.es/pdf/GUIA_PARA_FAMILIARES_EN%20DUELO_GT%20Duelo.pdf
Impacto psicológico de la pandemia de COVID-19: Efectos negativos y positivos en población española asociados al periodo de confinamiento nacional	Revista de psicopatología y psicología clínica	http://revistas.uned.es/index.php/RPPC/article/view/27569/pdf

LA SALUD MENTAL ANTE LA PANDEMIA COVID-19 ARTICULOS DIGITALES



Título	Años	Nombre de la Base de Datos
Recursos para mujeres víctimas de violencia de género en estado de alarma por Covid-19	Consejo general de la psicología en España	http://www.violenciagenero.igualdad.gob.es/informacionUtil/covid19/home.htm
Challenges in the practice of Sexual Medicine, Sex Therapy, and Sexual Counseling in the time of COVID-19	The Journal of Sexual Medicine	https://www.sciencedirect.com/science/article/pii/S1743609520306627
Impacto psicológico del Covid-19 en una muestra de profesionales sanitarios españoles.	Revista de Psiquiatría y Salud Mental	https://www.sciencedirect.com/science/article/pii/S1888989120300604
Medidas de contención de la violencia de género durante la pandemia de COVID-19	Gaceta Sanitaria	https://www.sciencedirect.com/science/article/pii/S0213911120300881
Modeling behavioral change and COVID-19 containment in Mexico: A trade-off between lockdown and compliance	Mathematical Biosciences	https://www.sciencedirect.com/science/article/pii/S0025556420300596
Promoting healthy movement behaviours among children during the COVID-19 pandemic	The Lancet child & Adolescent Health	https://www.sciencedirect.com/science/article/pii/S2352464220301310
Modeling and prediction of COVID-19 in Mexico applying mathematical and computational models	Chaos, Solitons & Fractals	https://www.sciencedirect.com/science/article/pii/S0960077920303453
Costing of actions to safeguard vulnerable Mexican households with young children from the consequences of COVID-19 social distancing measures	International Journal for Equity in Health	https://www.springermedizin.de/covid-19/costing-of-actions-to-safeguard-vulnerable-mexican-households-wi/17996944
Recomendaciones sobre la salud mental de niños, niñas, y adolescentes en contexto de pandemia	Ministerio de Salud Argentina	http://www.msal.gob.ar/images/stories/bes/graficos/0000001886cnt-covid-19-recomendaciones-salud-mental-ninos-ninas-adolescentes-contexto-pandemia.pdf

LA SALUD MENTAL ANTE LA PANDEMIA COVID-19 ARTICULOS DIGITALES



Título	Años	Nombre de la Base de Datos
Assessing Psychological Response to the COVID-19: The Fear of COVID-19 Scale and the COVID Stress Scales	International journal of mental health and addiction	https://link.springer.com/article/10.1007/s11469-020-00334-9
Protocolo de acción y recomendaciones sobre Salud Mental para afrontar la pandemia del coronavirus.	Sociedad Interamericana de Psicología	https://sipsych.org/wp-content/uploads/2020/03/SIP-2020-CORONAVIRUS-18_03_2020-Espan%CC%83ol.pdf
Coronavirus (COVID-19). Material para las Familias. Selección de artículos y recursos para abordar la situación con niños, niñas y adolescentes	Codaji	http://www.codajic.org/node/4323
Orientaciones para la gestion psicológica de la cuarentena por el coronavirus	Colegio oficial de la Psicología de Madrid	https://www.upm.es/sfs/Rectorado/Gabinete%20del%20Rector/Notas%20de%20Prensa/2020/03/documentos/Orientaciones_colegiopsicologia_cuarentena.pdf
Recomendaciones clínicas para la prevención y manejo de problemas de salud mental en población en aislamiento por Covid-19	IETSI	http://www.essalud.gob.pe/ietsi/pdfs/guias/salud_mental_poblacion_aislamiento.pdf
Lifestyle behaviours during the COVID-19 – time to connect.	Wiley	https://onlinelibrary.wiley.com/doi/pdf/10.1111/acps.13177
Manejo emocional de la crisis sanitaria ante el coronavirus: una revisión narrativa	Enfermería Clínica	https://static.elsevier.es/covid/1-s2.0-S1130862120303077-main.pdf
Reactive psychoses in the context of the COVID-19 pandemic: Clinical perspectives from a case series	Revista de Psiquiatría y Salud Mental	https://www.sciencedirect.com/science/article/pii/S1888989120300343
COVID-19 effect on mental health: patients and workforce	The Lancet Psychiatry	https://www.thelancet.com/journals/lanpsy/article/PIIS2215-0366(20)30153-X/fulltext

LA SALUD MENTAL ANTE LA PANDEMIA COVID-19
ARTICULOS DIGITALES



Título	Años	Nombre de la Base de Datos
Guía sobre el coronavirus Covid-19. Lo que madres, padres y educadores deben saber: cómo proteger a hijas, hijos y alumnos.	Unicef	https://www.unicef.org/mexico/media/3041/file/Guía%20para%20padres%20sobre%20coronavirus%20COVID-19.pdf
The emotional impact of Coronavirus 2019-nCoV	Psychiatry Research	https://www.sciencedirect.com/science/article/pii/S0165178120305163
Stress resilience during the coronavirus pandemic	European Neuro psychopharmacology	https://www.sciencedirect.com/science/article/pii/S0924977X20301322
Clinically significant fear and anxiety of COVID-19: A psychometric examination of the Coronavirus Anxiety Scale	Psychiatry Research	https://www.sciencedirect.com/science/article/pii/S016517812030740X
The global impact of the coronavirus pandemic	Cytokine & Growth Factor	https://www.sciencedirect.com/science/article/pii/S135961012030126X
Cuidar al que cuida: el impacto emocional de la epidemia de coronavirus en las enfermeras y otros profesionales de la salud	Enfermería Clínica	https://www.sciencedirect.com/science/article/pii/S1130862120303028
A qualitative study on the psychological experience of caregivers of COVID-19 patients	American Journal of Infection	https://www.sciencedirect.com/science/article/pii/S0196655320302017
Human needs in COVID-19 isolation	Journal of Health Psychology	https://journals.sagepub.com/doi/full/10.1177/1359105320925149
The COVID-19 Pandemic: A Family Affair	Journal of Family Nursing	https://journals.sagepub.com/doi/full/10.1177/1074840720920883
Impact of social distancing on mental health during the COVID-19 pandemic: An urgent discussion	International Journal of Social Psychiatry	https://journals.sagepub.com/doi/full/10.1177/0020764020927047



DIRECTORIO

Dra. María Emilia Lucio y Gómez Maqueo
Directora Interina

Dra. Patricia Ortega Andeane
Secretaria General

Mtra. Adriana Cruz Romero
Coordinadora del Centro de Documentación

Lic. Juan Sergio Burgoa Perea
Técnico Académico del Centro de Documentación

Facultad de Psicología, UNAM – Centro Documentación “Dr. Rogelio Díaz Guerrero”

Visítanos en: Edificio E, Planta baja.

Página web: <http://psg-fp.bibliotecas.unam.mx/>

Horario de atención: Lunes a Viernes
de 8:30 a 20:00 horas.

Teléfonos: 56-22-22-45

56-24-12-36

Email: cedoc.psicologia@unam.mx y adcruzro@unam.mx

